

Boletín 07: Monitoreo uso de medidas de bioseguridad, calle.

Periodo 19 febrero al 12 de junio 2021



SECRETARÍA DE
CULTURA, RECREACIÓN
Y DEPORTE



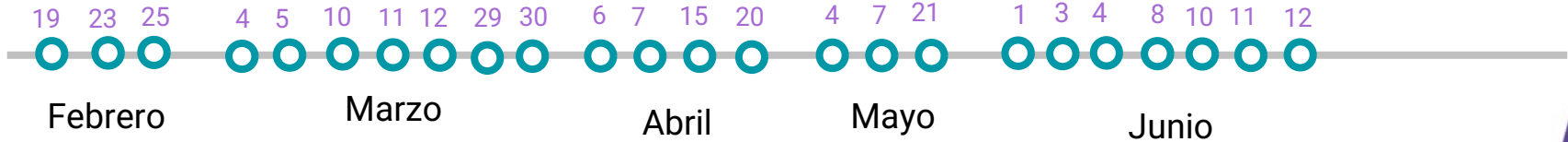
Ficha técnica Boletines conteo calle

Metodología:	Barrido ; Se realiza un recorrido (desplazamiento a pie) de aproximadamente una cuadra 100 m, en el lugar de la ciudad seleccionado, contando las personas que aparecen en la venta de observación de quien realiza la toma de datos
Diseño:	Para las localidades urbanas se seleccionaron lugares con posibles aglomeraciones. Alrededor de: Plazas de mercado, Centro comerciales y en calles de alto flujo de personas.
Lugar de realización:	Tres (3) espacios en cada una de las 19 localidades urbanas de la ciudad
Periodo de recolección:	19 de febrero al 12 de junio.
Población objetivo:	Personas que transitan por los espacios seleccionados y vendedores informales que se encuentra allí.
Atributos observados:	Uso de tapabocas tres variables; bien puesto, mal puesto y personas sin tapabocas
Personas observadas	Personas: 61.956 Vendedores informales: 6.215 Total: 67.811

Crterios de conteo



Resumen de actividades de recolección conteo calle

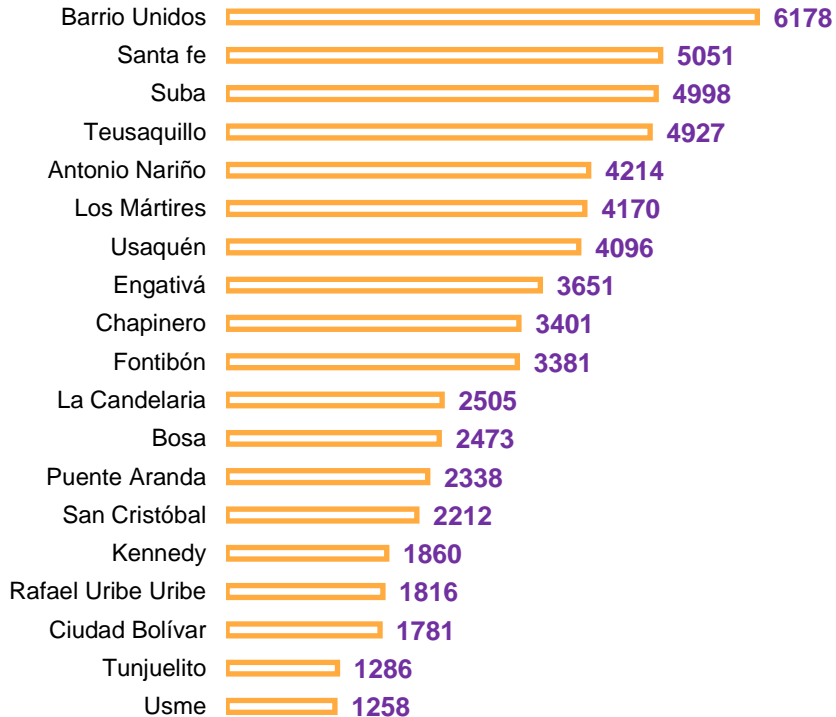


61.811 personas

Uso de tapabocas en personas. Mediciones en calle. 19 localidades de Bogotá.



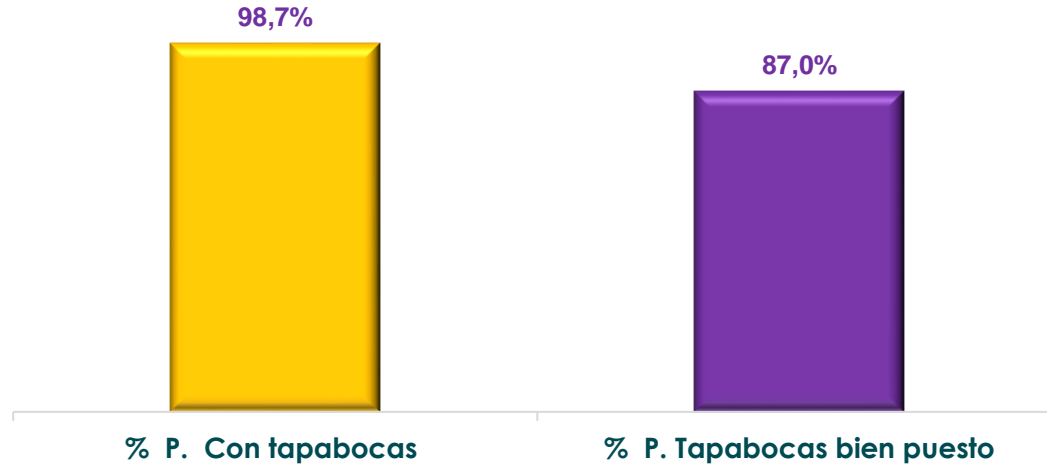
Total personas observadas por localidad.



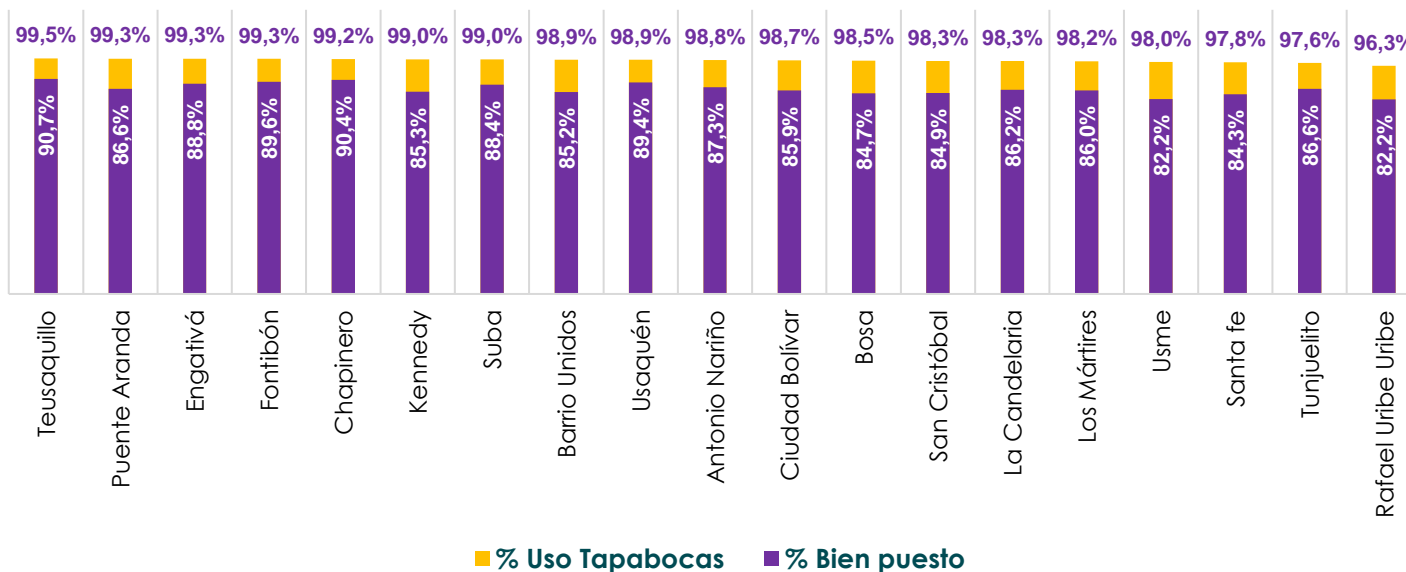
Total uso de Tapabocas en personas.



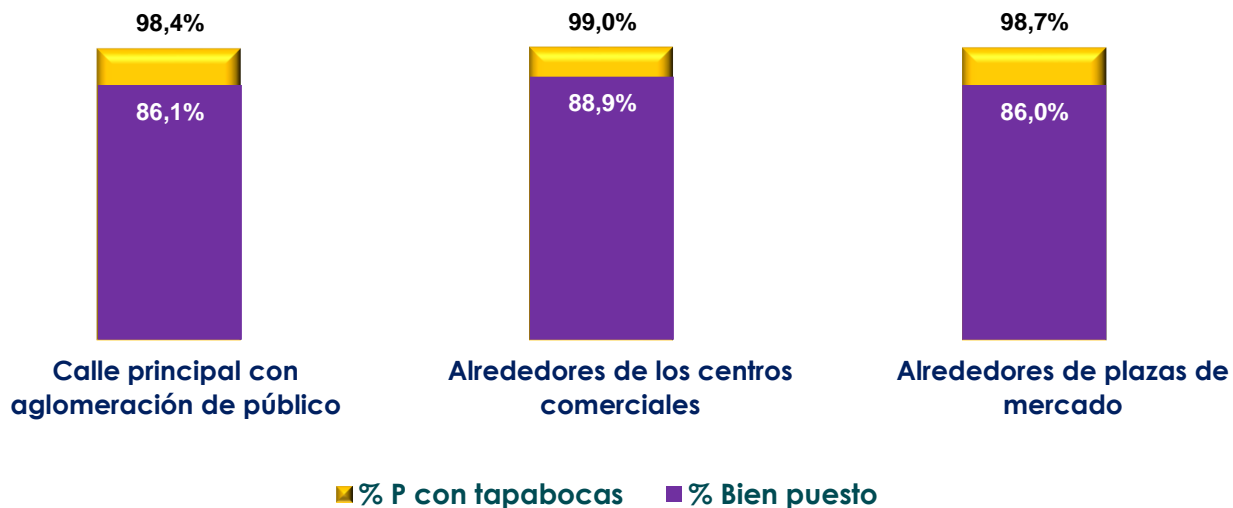
% Uso de tapabocas en personas.



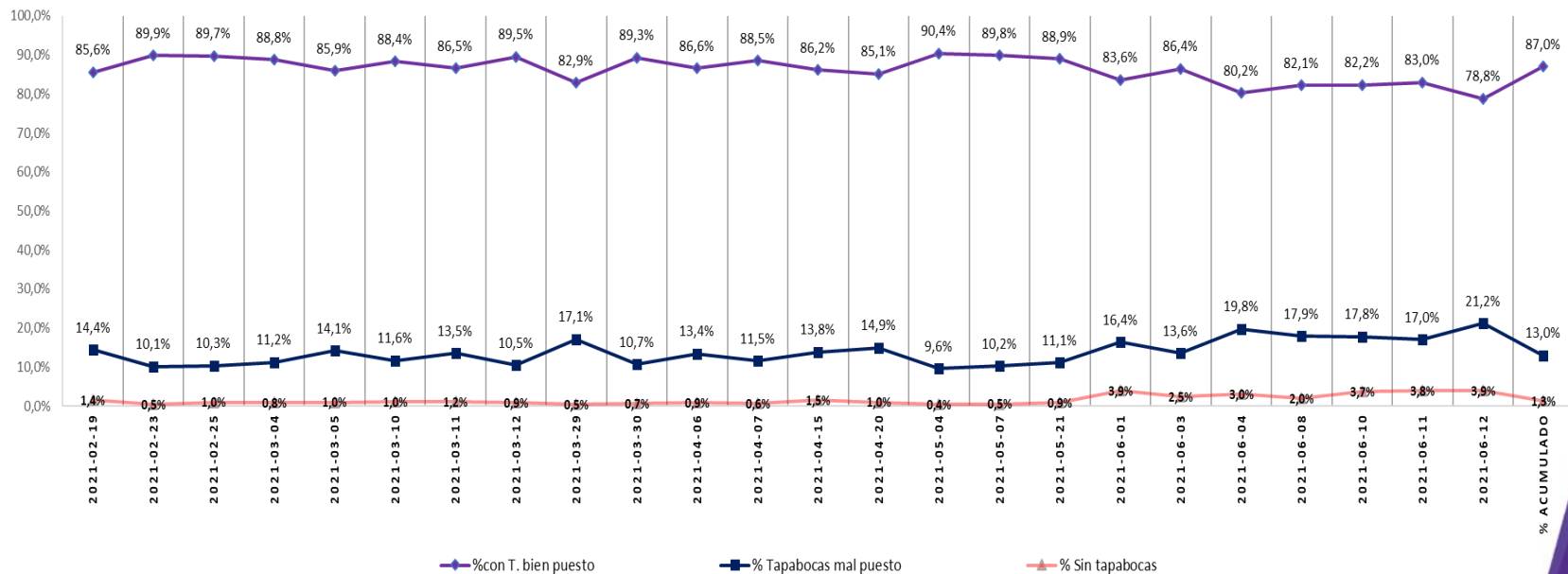
Comparativo uso de tapabocas en personas por localidades



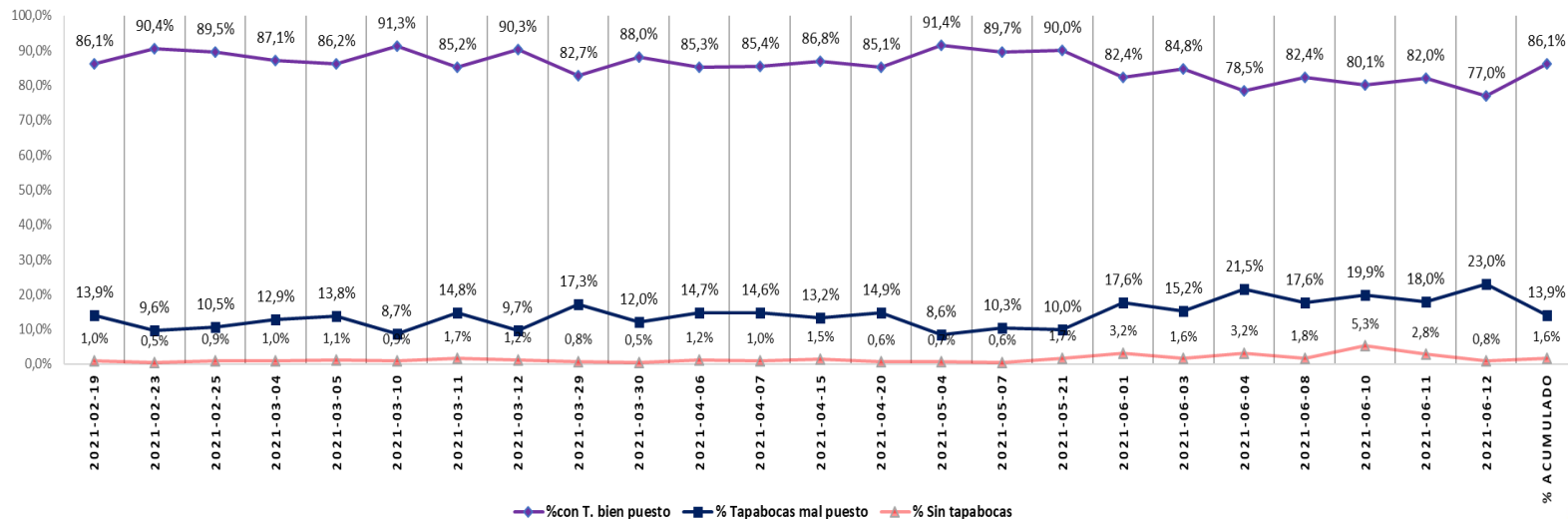
Comparativo uso de tapabocas en personas por espacio de recolección.



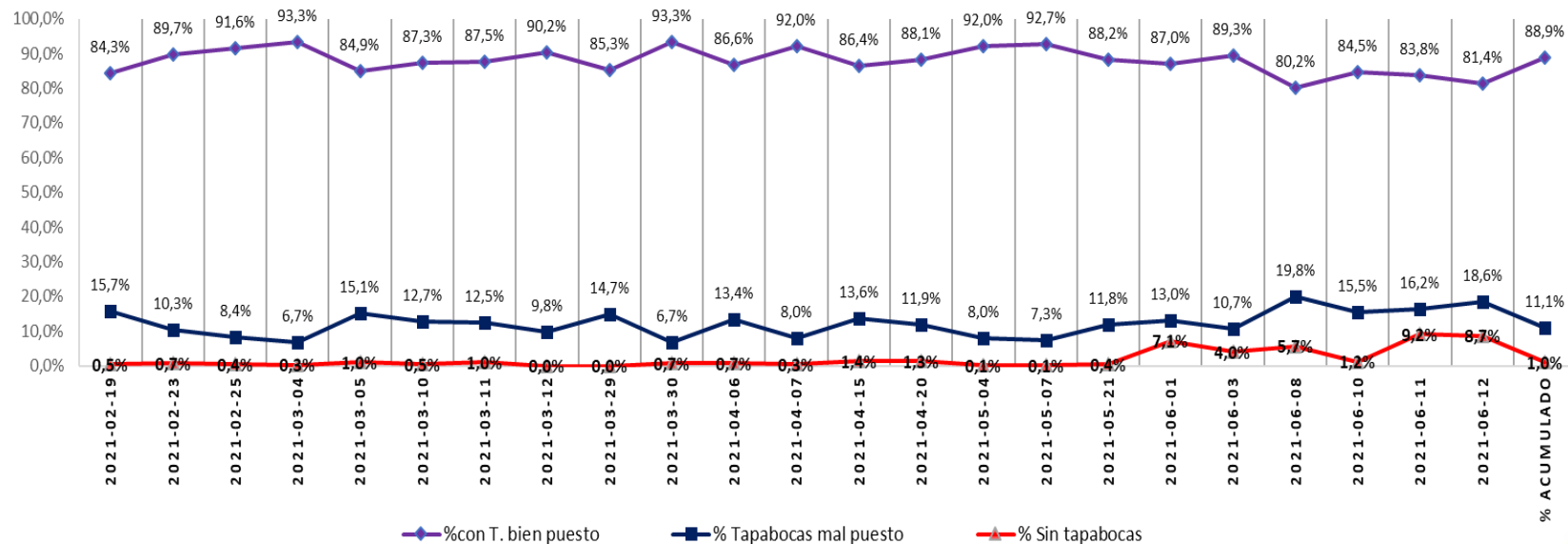
% Uso de tapabocas - sobre total personas observadas en Bogotá 19/02/2021 al 12/06/2021



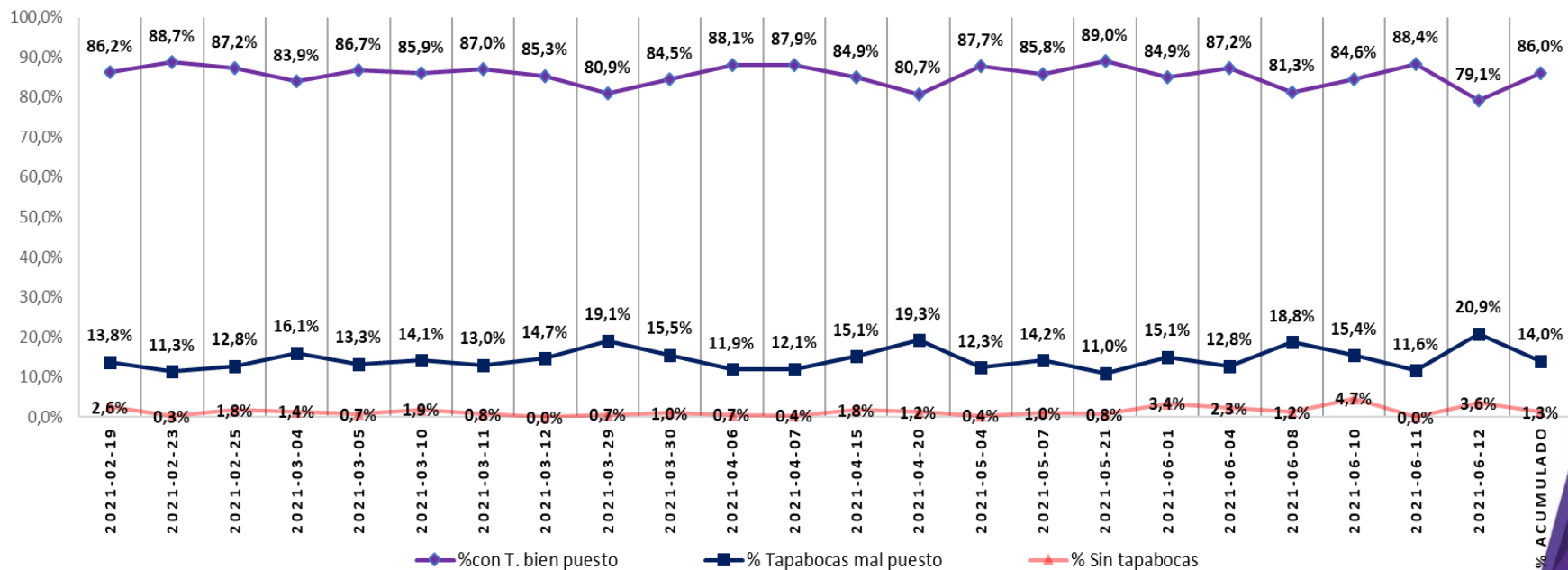
% Uso de tapabocas - sobre total personas observadas calles principales con aglomeración de públicos.



% Uso de tapabocas - sobre total personas observadas en los alrededores de los centros comerciales



% Uso de tapabocas - sobre total personas observadas en los alrededores de las plazas de mercado



Uso de tapabocas en vendedores informales. Mediciones en calle. 19 localidades de Bogotá.



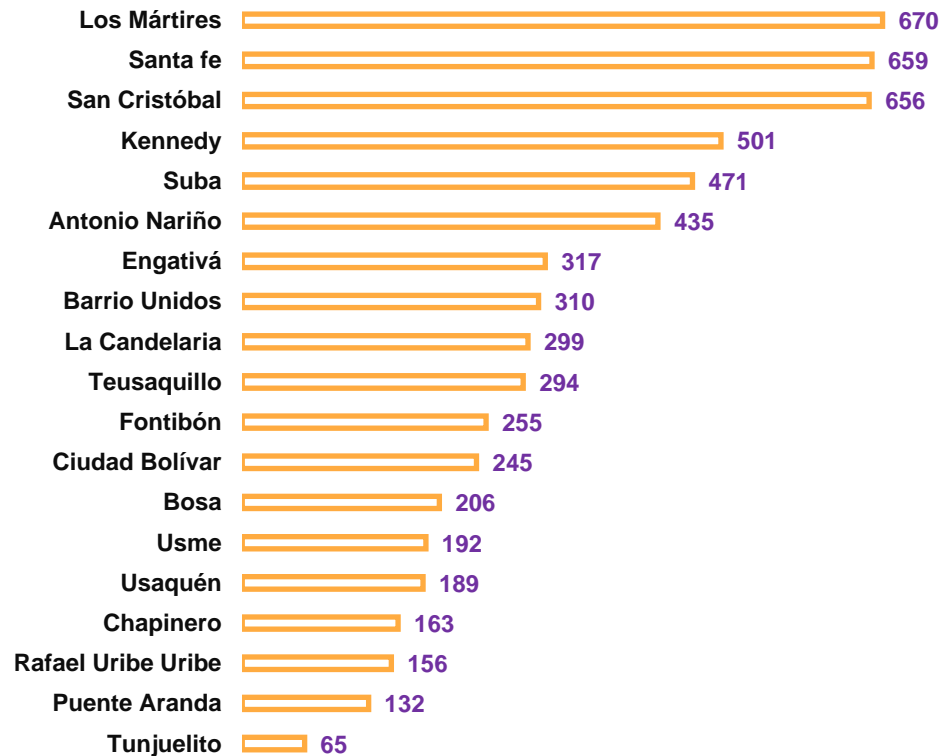
SECRETARÍA DE
CULTURA, RECREACIÓN
Y DEPORTE

Datos recolectados equipo Dirección Observatorio

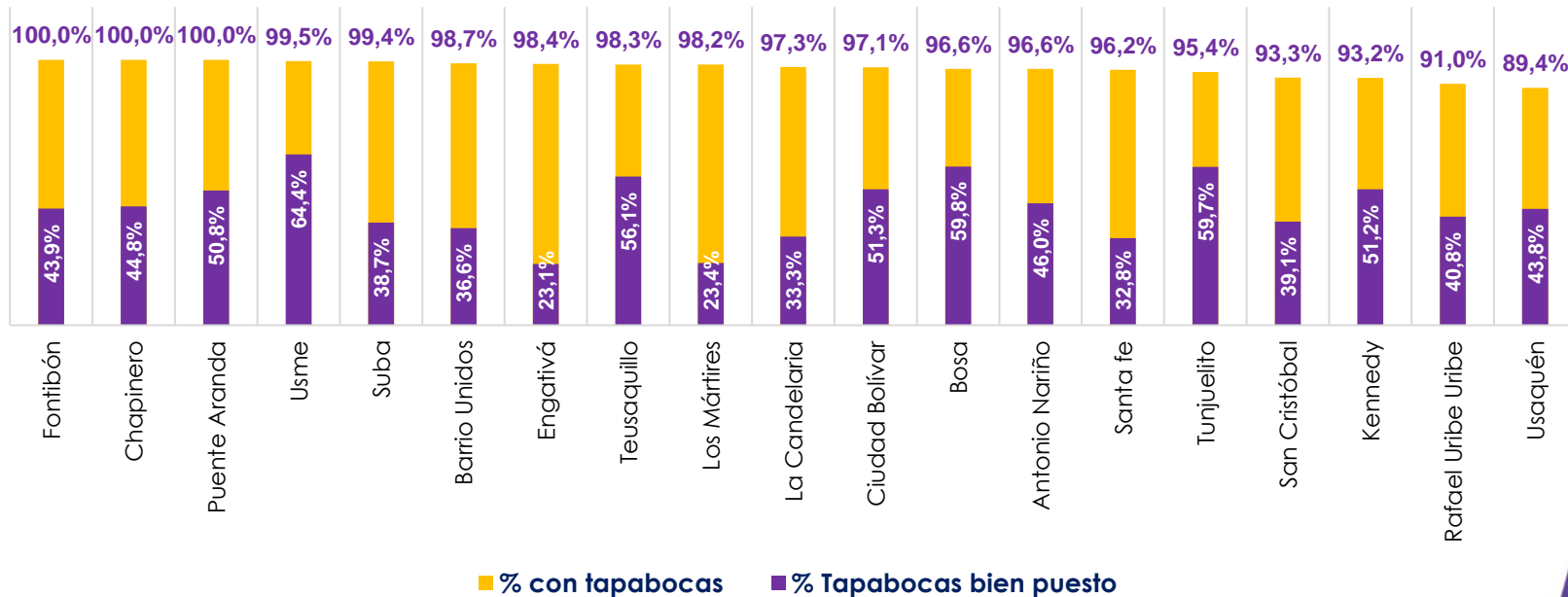
Datos susceptibles a variación por actualización



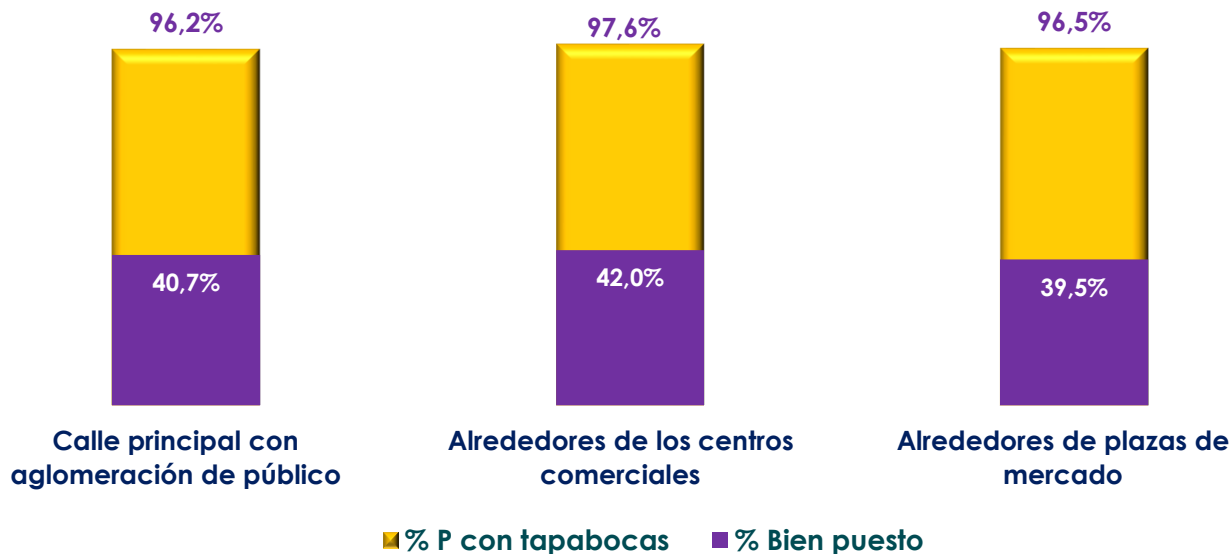
Total Vendedores informales observados por localidad



Comparativo uso de tapabocas en vendedores informales por localidades.



Comparativo uso de tapabocas de vendedores informales por localidades



¡Gracias!



SECRETARÍA DE
CULTURA, RECREACIÓN
Y DEPORTE

